

## Product Development Services



### Who We Are

創業から3年目の1969年以来、当社はプラスチック金型の設計・製作から成形・塗装・印刷・組立までの一貫生産体制を敷いております。2000年にアークグループの一員となってから社名を現在の「ソルプラス」に変更し、タイ・ルーマニアに金型工場や成形工場を新設し、世界の拠点を効率的に使い様々なニーズに対応できる生産体制を確立しています。

### 最新のテクノロジーと熟練の技

ガスアシスト、薄肉成形、厚肉成形、ハイサイクル成形などの高度な成形技術や2色成形レーザーマーキング(業界初)のような最先端技術で、様々な難しい注文にお応えします。

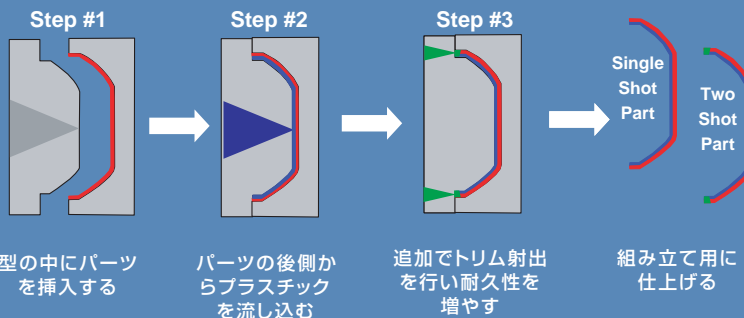


### What We Do

金型製作において3D CAD/CAMは、データの一元化・共有化による効率的な開発・設計を可能とし、高い品質保証と短納期に寄与しています。さらに、当社の誇る一貫生産ラインに高度な成形技術と2色成形レーザーマーキングなどの最先端技術を導入し、様々な難しい注文にお応えしています。

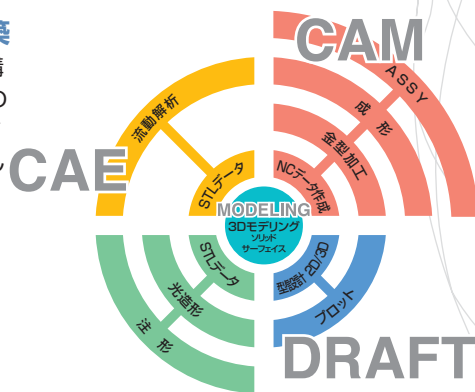
### オーバーモルディングシステム

電子機器の外観デザインを手がける米インクロージャー・ソリューションズ社の最新テクノロジー。人工革、布、金属、木等を本体表面に埋め込むことで、今までになかった仕上がりの成形品の供給が可能となりました。日本ではソルプラスのみ製造、販売の権利を取得しています。



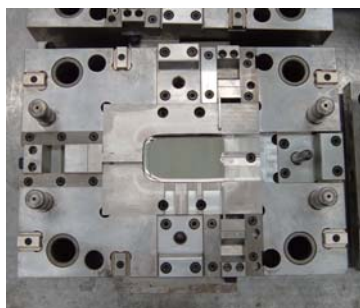
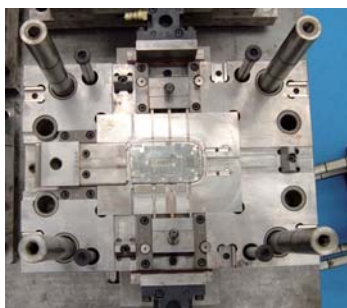
## 3D型製作システムの構築

3Dによる型製作システムを構築し、完成品に近い状態でのT1を実現することにより、高い品質保証と短納期に寄与しています。



## 流動解析による成形予測

製品モデリングが完成した時点で成形上問題が予想される製品には、金型設計の段階において流動解析(モールドフロー社)を行い、ゲート位置、エアートラップ、ウエルドライン発生予測などをコンピュータグラフィックシミュレーションし、金型設計にその対策を盛り込むことによってファーストライでの製品完成度をたかめています。



## 一貫した製造ラインの構築

本社工場は、「ロン・ヤス会談」で知られた日の出山荘がある東京西部の日の出町に1万㎡強の敷地を有し、6つの工場棟と2つの倉庫により構成されています。構内に配している光LAN回線や無線LAN回線は、勘定系や情報通信のみならずNCデータ送信システムや成形機監視システムなど製造工程をサイドサポートするためにも活用しています。



## 「ボーダーレス」をキーワードに、グローバルな生産体制を確立しています。



- 【国内】**  
 ■本社工場:金型・成形・塗装・印刷・組立
- 【海外】**  
 ■THAI SOL-PLUS ASIA  
 金型・成形・印刷・組立  
 ■HIRAI SEIMITSU(THAILAND)  
 成形・塗装・印刷・組立  
 ■S.C.SOL-PLUS ROMANIA S.R.L  
 金型・成形

## Main Equipment List

### Machine List

2色成形機	ワイヤー放電加工機
単色成形機	NC放電加工機
縦型成形機	汎用フライス
手吹塗装	細穴加工機
パッド印刷機	ロボドリル
シルク印刷機	成形研磨機
自動塗装ライン	平面研磨機
ホットスタンプ	3次元測定機
レーザーマーカー	マイクロスコープ
自動組立機	スマートスコープ
マシニングセンター	

### CAD/CAM/CAE List

- CADIAN
- CADCEUS2
- UG/EYE
- EDGE CAM
- Pro/ENGINEER
- TAMBOY 2d\_cam
- Caststar
- Auto Cad LT
- Top Solid
- Moldflow

株式会社ソルプラス

[本社]

〒190-0182

東京都西多摩郡日の出町平井22-9

Tel: 042-588-0731 / Fax: 042-597-4578

Website: www.sol-plus.co.jp